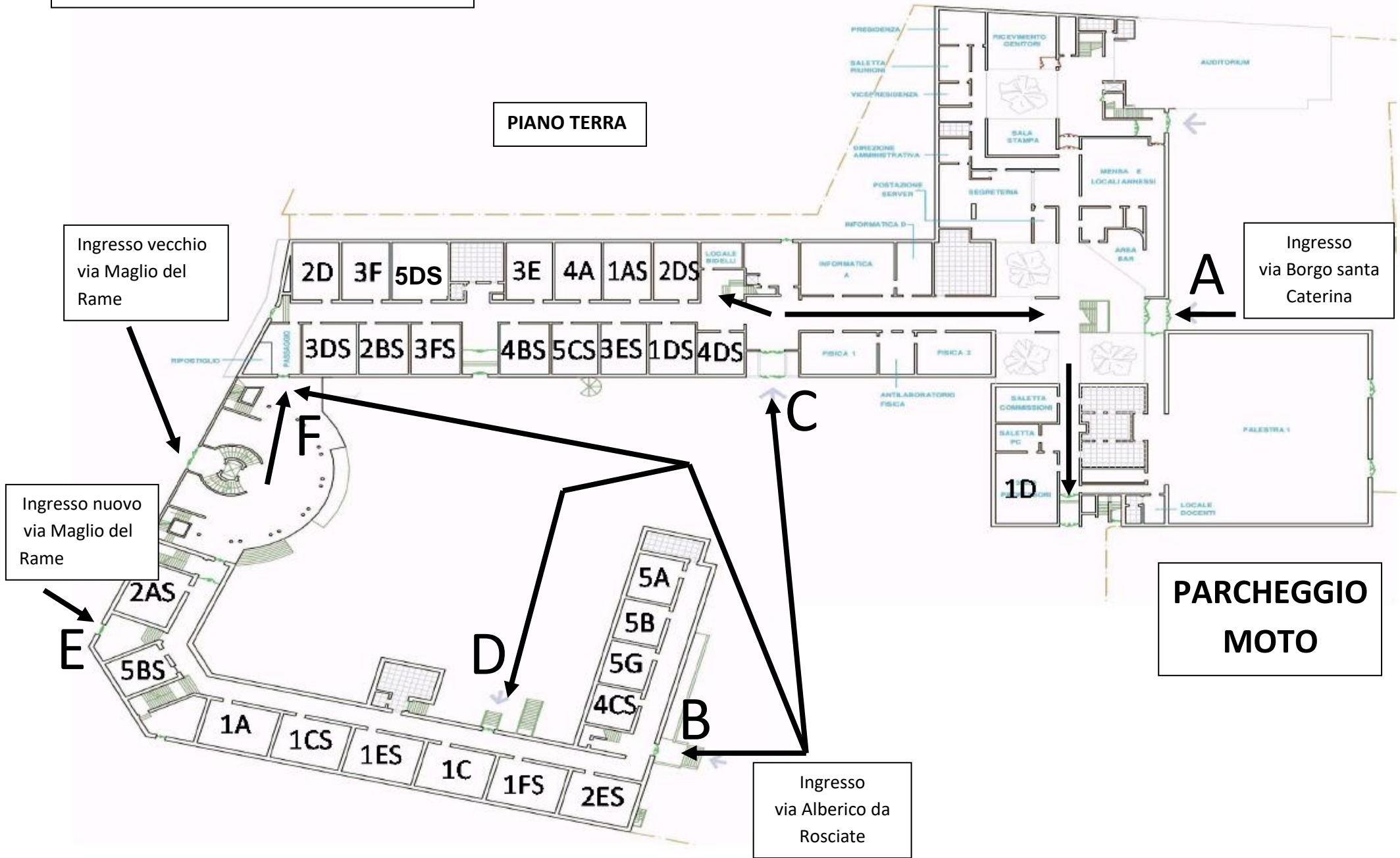


PIANTINA INGRESSI CLASSI

PIANO TERRA



Ingresso vecchio
via Maglio del
Rame

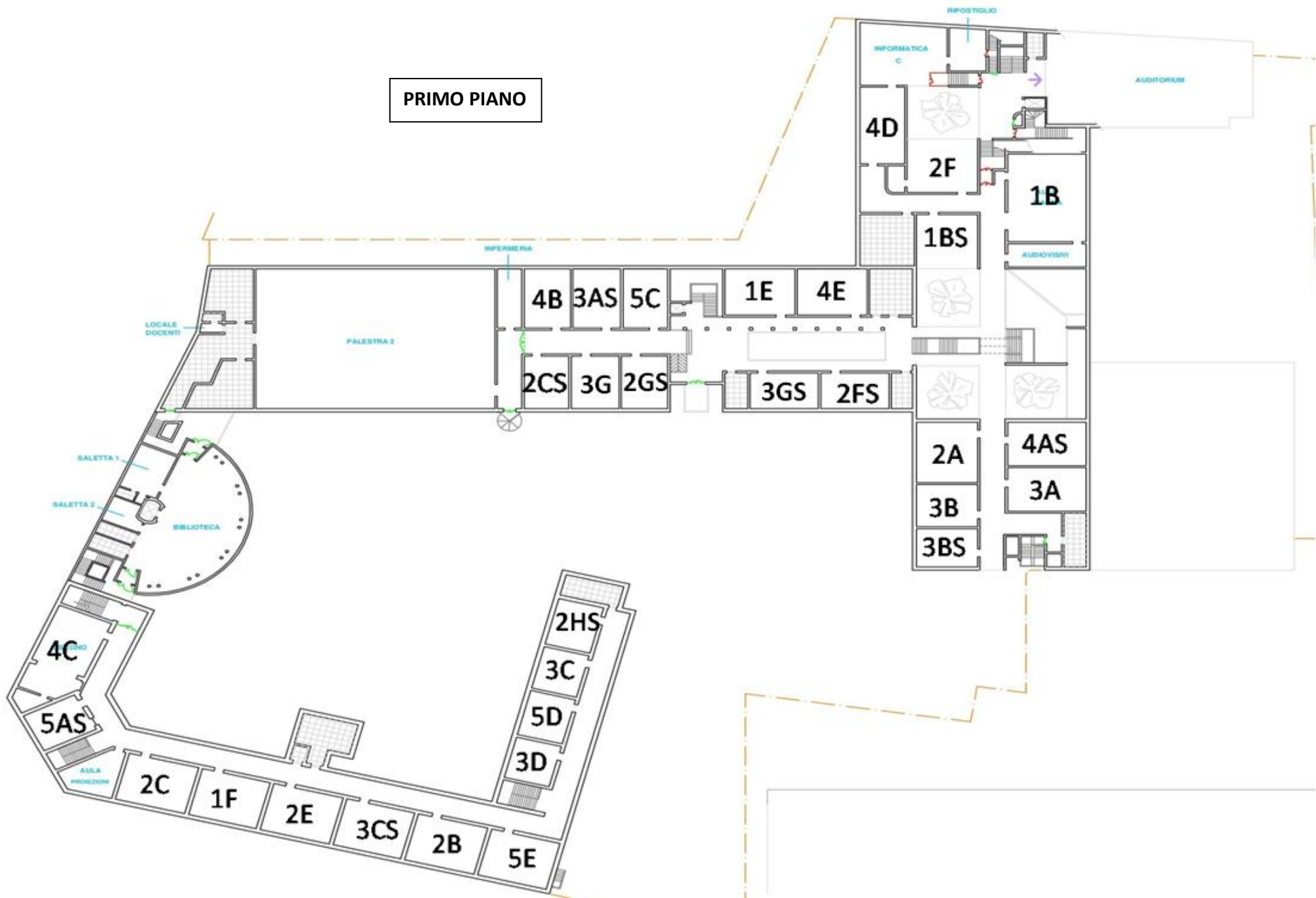
Ingresso
via Borgo santa
Caterina

Ingresso nuovo
via Maglio del
Rame

PARCHEGGIO
MOTO

Ingresso
via Alberico da
Rosciate

PRIMO PIANO





AULA	Classe	accesso all'area dell'istituto	ingresso
VR11	1A	via da Rosciate	D
AM	1B	Borgo santa Caterina	A e poi scale
VR05	1C	via da Rosciate	D
SP	1D	Borgo santa Caterina	A piano terra e sinistra
NP10	1E	via da Rosciate	C e poi scale a destra
VP09	1F	via Maglio del Rame	E e poi scale
NT04	1AS	via da Rosciate	F
NP15	1BS	Borgo santa Caterina	A e poi scale
VR09	1CS	via da Rosciate	D
NT03	1DS	via da Rosciate	F
VR07	1ES	via da Rosciate	D
VR03	1FS	via da Rosciate	D
NP02	2A	Borgo santa Caterina	A e poi scale
VP03	2B	via da Rosciate	B piano terra e poi scale
VP11	2C	via Maglio del Rame	E e poi scale
NT14	2D	via Maglio del Rame	F
VP07	2E	via Maglio del Rame	E e poi scale
NP18	2F	Borgo santa Caterina	A e poi scale
VR15	2AS	via Maglio del rame	E
NT13	2BS	via Maglio del rame	F
NP13	2CS	via da Rosciate	C e poi scale a sinistra
NT02	2DS	via da Rosciate	F
VR01	2ES	via da Rosciate	B piano terra
NP05	2FS	via da Rosciate	C e poi scale a destra
NP09	2GS	via da Rosciate	C e poi scale a sinistra
VP08	2HS	via da Rosciate	B piano terra e poi scale
NP03	3A	Borgo santa Caterina	A e poi scale
NP04	3B	Borgo santa Caterina	A e poi scale
VP06	3C	via da Rosciate	B piano terra e poi scale
VP02	3D	via da Rosciate	B piano terra e poi scale

AULA	classe	accesso all'area dell'istituto	ingresso
NT08	3E	via da Rosciate	F
NT12	3F	via Maglio del rame	F
NP11	3G	via da Rosciate	C e poi scale a sinistra
NP14	3AS	via da Rosciate	C e poi scale a sinistra
NP06	3BS	Borgo santa Caterina	A e poi scale
VP05	3CS	via da Rosciate	B piano terra e poi scale
NT15	3DS	via Maglio del rame	F
NT05	3ES	via da Rosciate	F
NT11	3FS	via Maglio del rame	F
NP07	3GS	via da Rosciate	C e poi scale a destra
NT06	4A	via da Rosciate	F
NP16	4B	via da Rosciate	C e poi scale a sinistra
VP17	4C	via Maglio del rame	E e poi scale
NP20	4D	Borgo santa Caterina	A e poi scale
NP08	4E	via da Rosciate	C e poi scale a destra
NP01	4AS	Borgo santa Caterina	A e poi scale
NT09	4BS	via da Rosciate	F
VR02	4CS	via da Rosciate	B piano terra
NT01	4DS	via da Rosciate	F
VR08	5A	via da Rosciate	B piano terra
VR06	5B	via da Rosciate	B piano terra
NP12	5C	via da Rosciate	C e poi scale a sinistra
VP04	5D	via da Rosciate	B piano terra e poi scale
VP01	5E	via da Rosciate	B piano terra e poi scale
VR04	5G	via da Rosciate	B piano terra
VP15	5AS	via Maglio del rame	E e poi scale
VR13	5BS	via Maglio del rame	E
NT07	5CS	via da Rosciate	F
NT10	5DS	via Maglio del rame	F